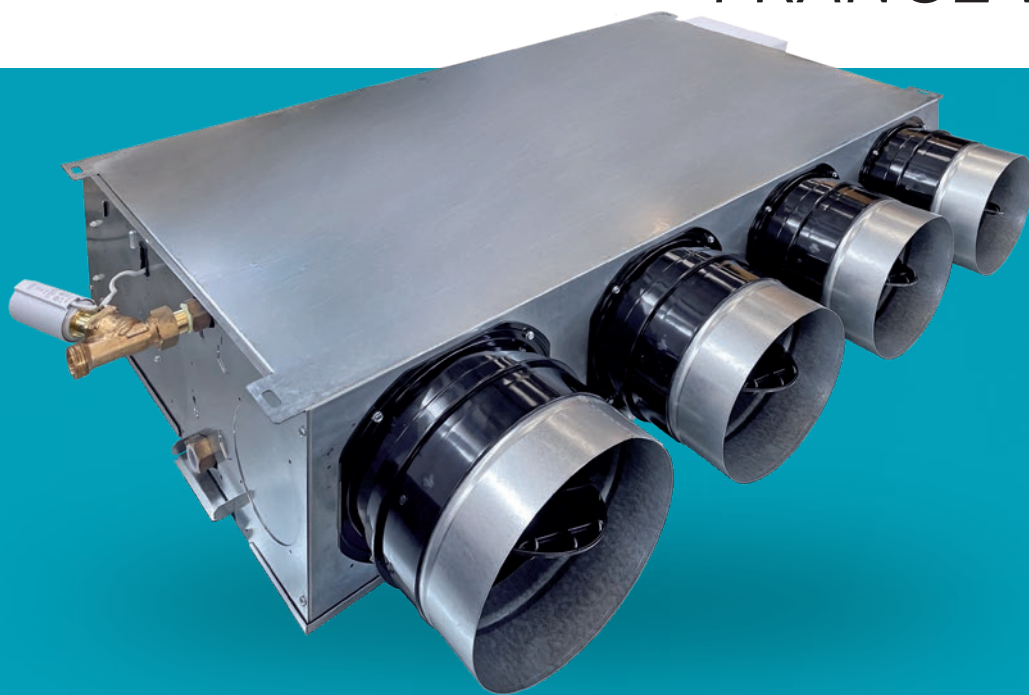


E-STREAM

BY FRANCEVMC



Systeme
ZONING VECTEUR EAU PLUG'N PLAY*
"Simple is easy !"



TCA

TRANSFERT ET CONDITIONNEMENT DE L'AIR

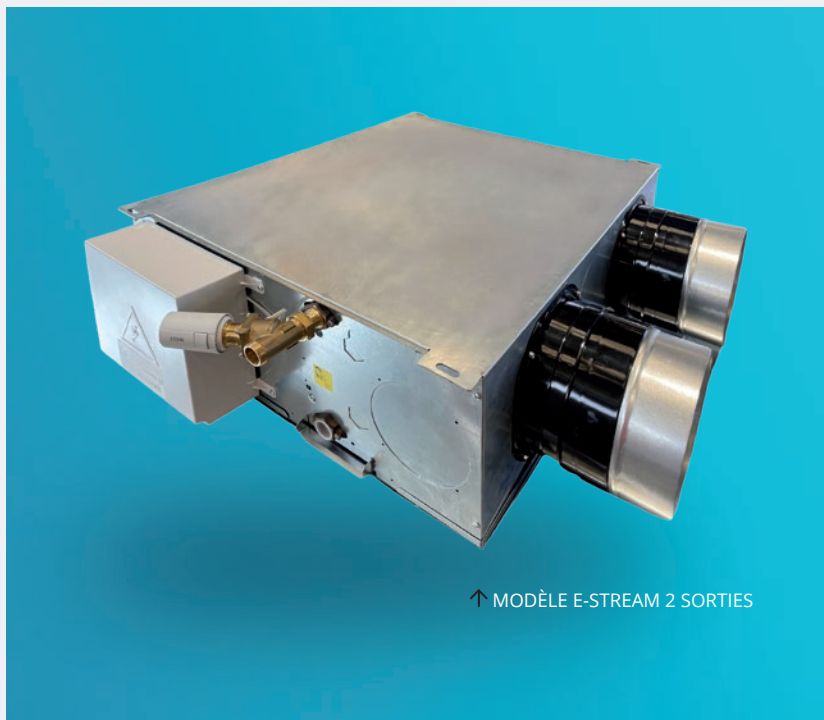
* Distribué par TCA



E-STREAM

BY FRANCEVMC

PRÉSENTATION



↑ MODÈLE E-STREAM 2 SORTIES

LES +



Modèle Plugable



Moteur silencieux



Moteur basse conso



Configurations multiples



Modèle compact



Purification de l'air



Maintenance facile



Ventilateur centrifuge



Disponibilité rapide



Gamme accessoires

Description

L'E-STREAM est un système de climatisation et de chauffage, centralisé ou individuel, par zone intelligent sur la base d'un ventilo-convecteur à eau glacée de marque AERMEC. Chacun des organes (électrique ou hydraulique) est raccordé en usine et testé, assurant ainsi une rapidité de mise en place pour l'installateur.

Composition

Un ventilo-convecteur gainable compact à forte pression disponible, **2 tubes, 4 tubes, 2 tubes 2 fils.**

- Un automate de régulation communiquant
- De registres de modulation de débit en fonction des zones
- **Des thermostats filaires ou radio, noirs ou blancs**
- De contact de feuillure (unitaire par pièce si thermostat filaire, ou unique par appartement si radio)
- De vanne de régulation sur l'eau soit 2 voies PICV ou 3 voies selon demande.
- D'un bac de condensat externe.
- D'un filtre à particules en 1 ou 2 morceaux

Configuration

E-STREAM peut être allié aux trappes de visite TCA (voir page 7) qui couvrent l'intégralité de ses dimensions, permettant ainsi un accès plus aisé au moment de la maintenance.

Ses différentes configurations permettent de s'adapter à toutes les contraintes sur chantier (hydraulique et électricité du même côté ou côté opposé).

- Le paramétrage est aisé via une application mobile
- **Communication GTC Modbus RS485**
- Le produit est certifié eu.bac

Déclinaisons standards

- 2 Tubes Vanne 2 Voies PICV SIEMENS VPP
- 4 Tubes Vanne 2 Voies PICV SIEMENS VPP
- 2 Tubes 2 Fils Vanne 2 Voies PICV

+ Fil résistif 500 W
Ces déclinaisons avec Vannes 2 voies, permettent de respecter la réglementation du comptage d'énergie.

Une vanne PICV agit sur le débit, indépendamment de la pression.

Déclinaisons possibles sur demande

- 2 Tubes avec Vanne 3 Voies
 - 4 Tubes Vanne 3 Voies
 - 2 Tubes 2 Fils Vanne 3 Voies
- + Fil résistif 500 W

Apport d'air neuf

- Reprise gainée en 160 ou 200 mm à l'arrière ou latérale opposée.
- Reprise en vrac.

Certifications





Maisons



Logements

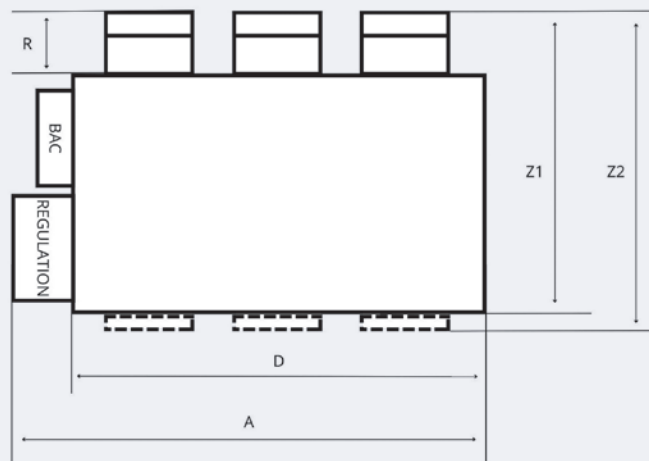


Bureaux

Performances

| E-STREAM - Taille | | 200 | 250 | 300 | 350 | 400 | 450 | 500 | 550 | 700 | 750 |
|--|----|------|------|------|------|------|------|------|------|------|------|
| Puissance thermique 45°/40°C | kW | 1,57 | 1,69 | 2,40 | 2,70 | 2,91 | 3,20 | 3,26 | 4,16 | 4,15 | 4,69 |
| Puissance frigorifique 7°/12°C | kW | 1,37 | 1,67 | 2,38 | 2,70 | 2,98 | 3,28 | 3,68 | 4,15 | 4,00 | 4,41 |

Dimensions et poids



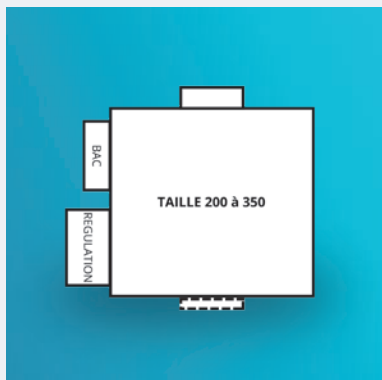
| E-STREAM | | 200 | 250 | 300 | 350 | 400 | 450 | 500 | 550 | 700 | 750 |
|-----------------------------|----|-----------------------|-----|-----|-----|------|------|------|------|------|------|
| A | mm | 598 | 598 | 829 | 829 | 1050 | 1050 | 1050 | 1050 | 1171 | 1171 |
| D | mm | 507 | 507 | 735 | 735 | 960 | 960 | 960 | 960 | 1080 | 1080 |
| R | mm | 165 | 165 | 165 | 165 | 165 | 165 | 165 | 165 | 165 | 165 |
| L - épaisseur | mm | 236 | 236 | 236 | 236 | 236 | 236 | 236 | 236 | 236 | 236 |
| Z1 - reprise en vrac | mm | 790 | 790 | 790 | 790 | 790 | 790 | 790 | 790 | 790 | 790 |
| Z2 - reprise gainée | mm | 836 | 836 | 836 | 836 | 836 | 836 | 836 | 836 | 836 | 836 |
| Poids net | kg | <i>Nous consulter</i> | | | | | | | | | |

Correspondance piquage / ventilo-convecteur

Le nombre de piquage correspond au nombre de sorties qui peuvent être intégrées sur le ventilo-convecteur. Dans la plupart des cas une sortie distribue une zone mais il est tout à fait possible d'utiliser plusieurs sorties pour desservir la même zone.

| Modèle | | 200 | 250 | 300 | 350 | 400 | 450 | 500 | 550 | 700 | 750 |
|-------------------|-------------------|-----|-----|-----|-----|-----|-----|-----|-----|-----|-----|
| Débit | m ³ /h | 257 | 257 | 424 | 424 | 515 | 515 | 630 | 630 | 799 | 799 |
| 1 piquage | | ✓ | ✓ | ✓ | ✓ | ✓ | | | | | |
| 2 piquages | | ✓ | ✓ | ✓ | ✓ | ✓ | ✓ | ✓ | ✓ | ✓ | ✓ |
| 3 piquages | | | | | | ✓ | ✓ | ✓ | ✓ | ✓ | ✓ |
| 4 piquages | | | | | | | | | | ✓ | ✓ |
| 5 piquages | | | | | | | | | | | |
| 6 piquages | | | | | | | | | | | |

La gamme ESTREAM+ correspond à un système utilisant un ventilo-convecteur non standard sélectionné par nos prescripteurs en agence suivant vos besoins. Elle accepte jusqu'à 6 piquage maximum sur le même appareil.



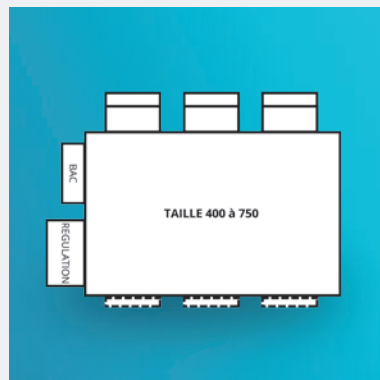
E-STREAM 1 SORTIE

Composition :

- 1 piquage de sortie
- 1 Bac
- 1 boîtier de régulation monté
- 1 thermostat

Option :

- Piquage air neuf



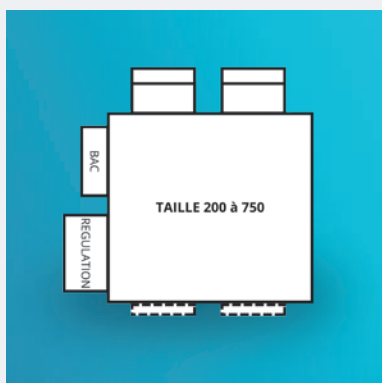
E-STREAM 3 SORTIES

Composition :

- 3 piquages de sortie
- 3 registres motorisés
- 1 Bac
- 1 boîtier de régulation monté
- 1,2 ou 3 thermostats

Option :

- Piquage air neuf



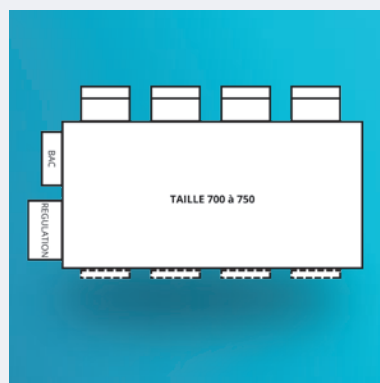
E-STREAM 2 SORTIES

Composition :

- 2 piquages de sortie
- 2 registres motorisés
- 1 Bac
- 1 boîtier de régulation monté
- 1 ou 2 thermostats

Option :

- Piquage air neuf



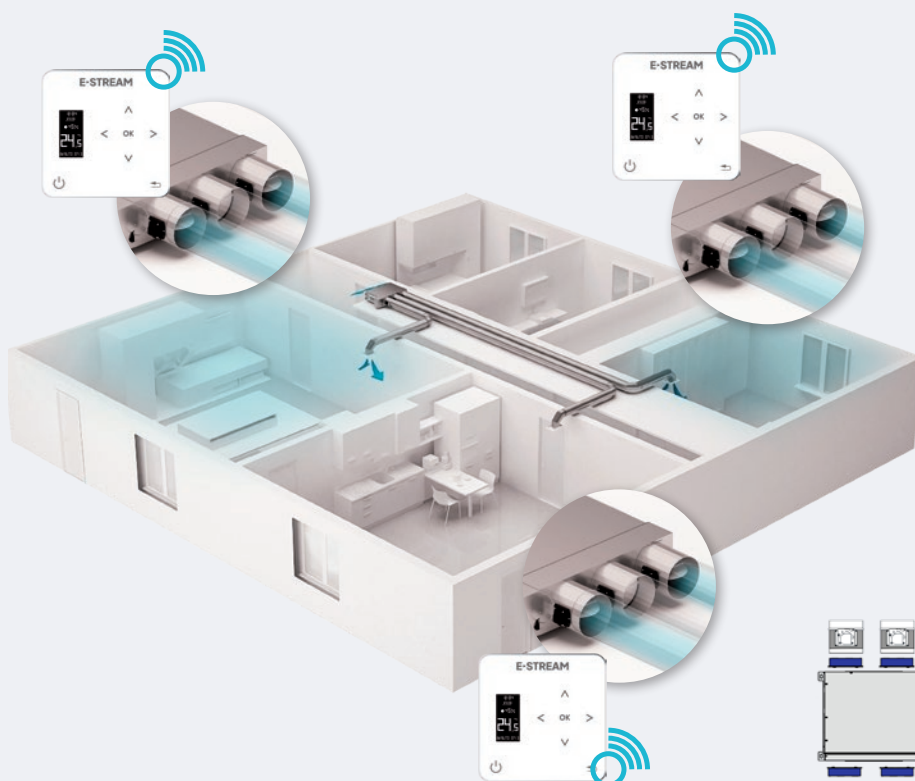
E-STREAM 4 SORTIES

Composition :

- 4 piquages de sortie
- 4 registres motorisés
- 1 Bac
- 1 boîtier de régulation monté
- 1,2,3 ou 4 thermostats

Option :

- Piquage air neuf



Installation en mode standard

Il suffit d'installer un seul ventilo-convecteur pour piloter 8 zones indépendantes maximum.

Installation en mode combiné

Possibilité de combiné jusqu'à 4 appareils (de 4 registres maximum chacun) avec un seul régulateur.

Nous consulter.



CONNECTIVITÉ & COMMANDES



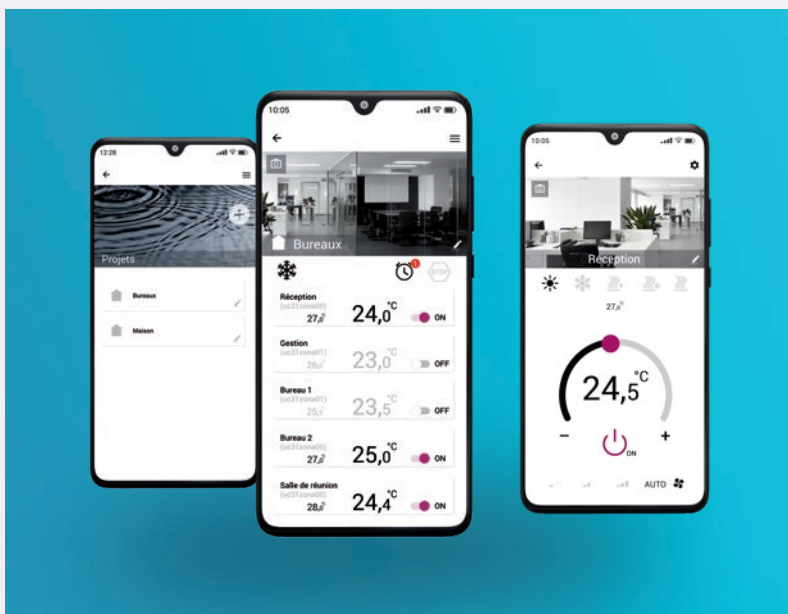
Maisons



Logements



Bureaux



LES+



Compatible avec Google Alexa



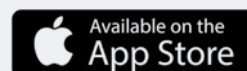
Possibilité de contrôler plusieurs logements



Images personnalisables



Gestion des modes : prog horaire + hebdo + fonction sleep + plancher chauffant



Téléchargez votre application sur mobile

La gestion du système E-STREAM peut se faire de la plus simple des manières grâce à l'Application connectée.

Depuis votre smartphone, vous pilotez chacun des thermostats préalablement enregistrés.

Vous pouvez allumer ou éteindre en un clic, varier la température à distance à votre guise, aucunement besoin d'être dans la pièce, vous pouvez le faire depuis n'importe quel endroit dans le monde ! La création de programmes horaires permet une gestion quotidienne sans prise de tête pour vous simplifier la vie.

Thermostat SMART

Description

Le système de régulation pièce par pièce E-Stream par zones permet le contrôle de la température et la mesure de l'hygrométrie. Contrôlez jusqu'à 8 zones de température indépendantes. Appairage des zones intuitif. Mise en route via l'appli Wifi ou directement sur le thermostat.

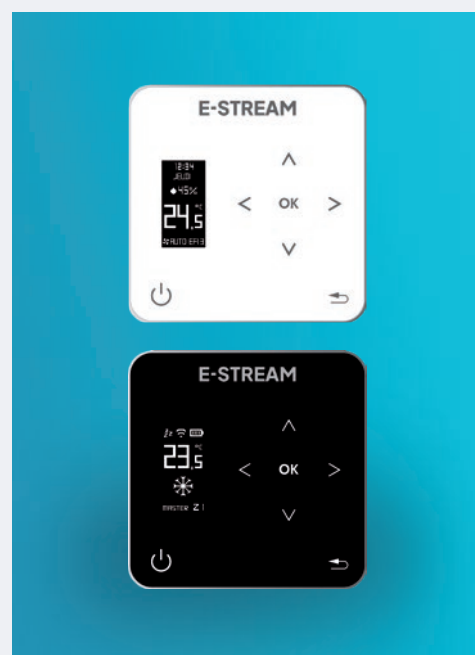
Caractéristiques :

- Montage en surface (comprend la base de support pour vis au mur).
- Dimensions : 83,5x83,5x19mm (avec le support). Écran OLED 1,3".
- Réglage de la température par intervalles de 0,5 °C.
- On-Off de la zone. Arrêt du système (MASTER).
- Modes de fonctionnement (froid /chaud/sol cycles radiants et combinés) et l'efficacité du système (MASTER).
- Contrôle de la température et de la vitesse du gainable.
- Lecture de la température et de l'humidité relative de la zone.
- Fonction SLEEP.
- 6 langues (Espagnol, Italien, Anglais, Français, Portugais, Allemand).
- Luminosité réglable des boutons capacitifs rétroéclairés.
- Fonction hors-gel

Option pour thermostat radio :

kit module de commande de contact de feuillure

- 8 entrées de contact sec N.F. pour le contrôle marche/arrêt des zones.
- A monter et à raccorder par l'installateur



ÉTAPE 1

Raccorder la gaine calorifugée directement sur les régulateurs déjà montés.



SONOCONNECT M0/M1 PV LNE N° F014932 CEMATE/14

Description

- Enveloppe intérieure, couche de laminé M0
- Laine de verre 25 mm,
- Enveloppe extérieure : aluminium par vapeur M1.

Temps d'utilisation : Minimum : -30 °C / Maximum : 250 °C

Utilisation : Distribution d'air chaud & climatisation air froid

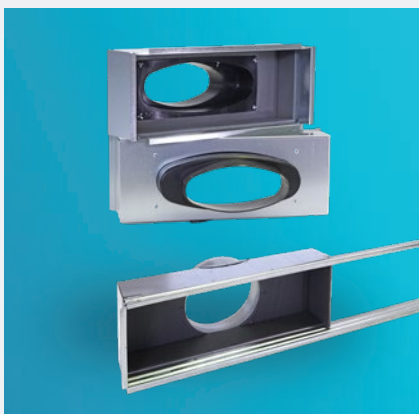
Rayon de cintrage : 0,8 D

Longueur 10 ml - Ø160 - Code : CALPH10160

Longueur 10 ml - Ø200 - Code : CALPH10200

ÉTAPE 2

Sélectionner parmi notre large choix de boîtes à bouches, le modèle adapté à vos besoins !



BOITES À BOUCHES SPÉCIALES PLACO ISOLÉ, PIQUAGE OBLONG OPPOSÉ

Description

- Boite à bouche pour grilles de diffusion d'air à hauteur réduite
- Fabrication en tôle galvanisé 8/10^{ème}
- Piquage oblong opposé, couvrant 2 diamètres
- Fixation de la grille par clips qui s'insèrent dans un moletage tôle
- Fixation au placo par ergots prédécoupés
- Isolation interne par isolant autocollant M1

BOITES À BOUCHES SOUFFLAGE ET REPRISE EN VRAC

Description

- Boite à bouche pour grilles de diffusion d'air à hauteur réduite
- La moitié de la longueur est utilisée en soufflage, l'autre moitié en reprise en vrac
- Fabrication en tôle galvanisé 8/10^{ème}
- Piquage circulaire opposé sur la partie soufflage, correspondant à la moitié de la longueur
- Fixation de la grille par clips qui s'insèrent dans un moletage tôle
- Fixation au placo par ergots prédécoupés
- Isolation interne par isolant autocollant M1

Pour découvrir tous les modèles

Rendez-vous sur www.tca.fr/catalogue-tca/fabrication/

ÉTAPE 3

Il ne reste plus qu'à choisir le diffuseur qui convient le mieux à votre intérieur.



LMTB

Description

- Grille aluminium laqué blanc à barres frontales fixes.
- Angle de déflexion : 0°.
- Cadre de 24 mm

LMTB DD

Description

- Grille aluminium laqué blanc à barres frontales fixes au premier rang et à ailettes mobiles au deuxième rang

Utilisation

Les grilles linéaires présentent une équivalence entre la distance des ailettes et leur épaisseur. Elles produisent un effet très robuste, d'une belle apparence, idéal pour les pièces dont l'esthétique est très importante.

- Utilisation en rideaux d'air en trames continues.
- Montage mural, consoles, ventilo-convecteurs et plafonnier (Pour grandes dimensions, vis cachées conseillées)

Finition et fixation

- M 9016 en standard (autres couleurs et autre anodisation en supplément)
- Fixation standard par clips non apparents dans le cadre de montage.
- Étanchéité par joint caoutchouc.

Autres produits

- LMT 15 : Grille aluminium avec ailettes à 15° (sans plus-value).

Pour découvrir tous les modèles de diffuseurs et grilles

Rendez-vous sur www.tca.fr/catalogue-tca/diffusion/

NOS PETITS PLUS LES TRAPPES DE VISITE



Maisons



Logements



Bureaux

LES +



Discrètes



Légères



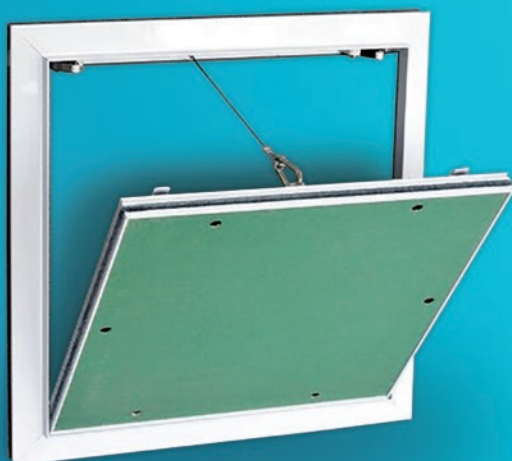
Adaptable



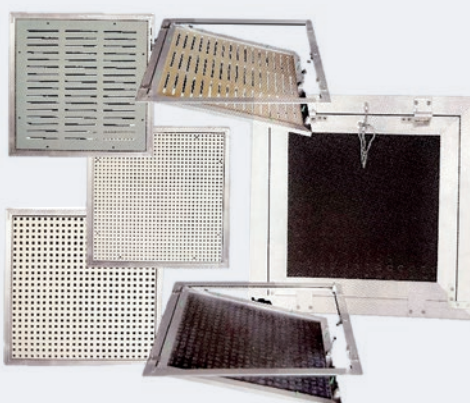
Simple
d'utilisation



Multiples
gammes



↑ TRAPPES DE VISITE

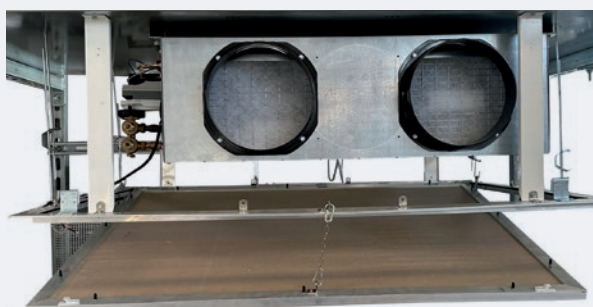


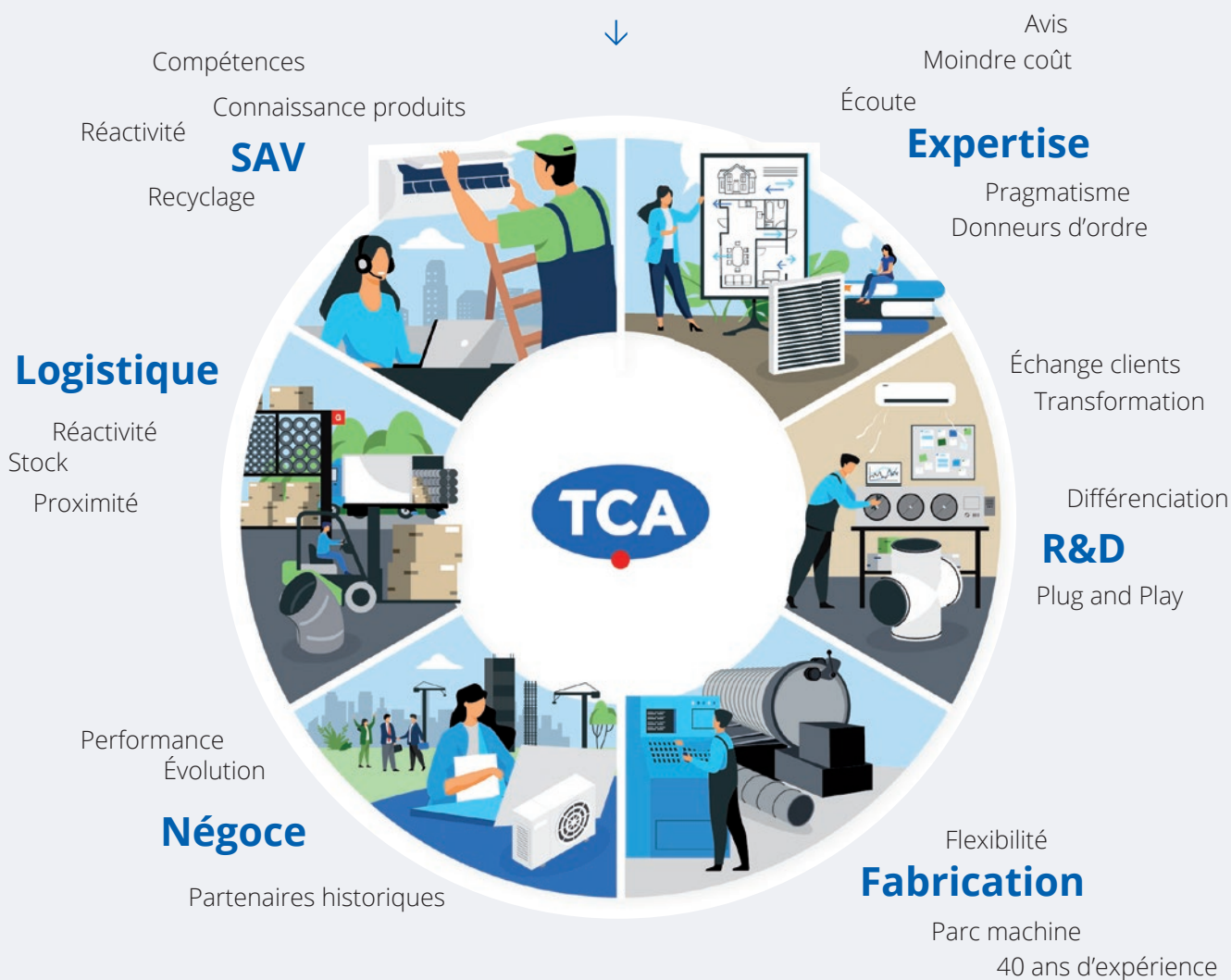
Description & versions

Les trappes de visites, aussi appelées trappes d'inspection, s'installent au mur ou au plafond et permettent un accès facile pour l'entretien de vos appareils type ventilo-convecteurs gainables.

Esthétiques et pratiques, elles offrent un gain de temps pour la maintenance en se fondant parfaitement dans votre intérieur.

Modèles d'installation





TRANSFERT ET CONDITIONNEMENT DE L'AIR

I TCA Nice

270 Avenue des Maurettes
06270 Villeneuve-Loubet

04 92 13 36 66

Fax : 04 93 22 82 66

Mail : tca06@tca.fr

I TCA Marseille

213 Route des Trois Lucs
à la Valentine
13011 Marseille

04 91 19 19 19

Fax : 04 91 43 25 04

Mail : tca13@tca.fr

I TCA Montpellier

Z.I. de la Lauze
19 Rue Maryse Bastié,
34430 Saint-Jean-de-Védas

04 67 47 36 90

Fax : 04 67 47 98 51

Mail : tca34@tca.fr

www.tca.fr