

CSE

Condenseur à distance

Puissance frigorifique 3 ÷ 650 kW

- **Simplicité d'utilisation et d'installation**
- **Large plage de puissances**
- **Facilité de manutention et de transport**
- **Possibilité d'installation aussi bien horizontale que verticale**



CARACTÉRISTIQUES GÉNÉRALES

- Simplicité d'utilisation et d'installation ;
- Excellent rapport qualité-prix ;
- Facilité de manutention et de transport ;
- Empilables jusqu'à un maximum de 3 unités en fonction du modèle (à demander au moment de la commande) ;

CARACTÉRISTIQUES

Structure

- Ils sont conçus pour être installés à l'extérieur et sont donc réalisés avec des technologies et des matériaux garantissant leur résistance aux agents atmosphériques ;
- La version à ailettes pré-peintes avec une résine polyuréthane pour une plus grande résistance à la corrosion dans les environnements agressifs est également disponible.
- Toutes les batteries sont testées avec de l'hélium (He₂) qui garantissent l'absence de fuites ;
- Les montants des batteries, intégrés dans la structure, sont conçus pour éviter toute rupture des tubes due aux vibrations liées au transport ou au fonctionnement ;
- Collecteurs en cuivre avec raccords à souder, fermés pour éviter la pénétration d'impuretés et d'humidité dans les circuits.

Ventilateurs

Ventilateurs axiaux de dernière génération tous conformes à la norme ErP ed IP54.

Toutes les machines sont fournies avec des ventilateurs câblés et testés ; sont disponibles les diamètres de ventilateurs suivants :

- Ø350 monophasé (EC) ;
- Ø500 monophasé ou triphasé (AC avec type de raccordement électrique en ÉTOILE « Y » ou en TRIANGLE « D » et EC) ;
- Ø800 triphasé (AC avec type de raccordement électrique en ÉTOILE « Y » ou en TRIANGLE « D » et EC) ;
- Ø1000 triphasé (AC avec type de raccordement électrique en ÉTOILE « Y » ou en TRIANGLE « D » et EC).

En fonction du diamètre du ventilateur, il est possible d'avoir différents niveaux sonores :

- Standard (B) ;
- Silencieuse (S) ;
- Super insonorisé (E).

CONTRÔLE

Le tableau électrique avec bornier ou avec le réglage est toujours installé.

Sur les modèles avec des ventilateurs de 350 mm de diamètre, il y a une boîte de dérivation pour des raisons d'encombrement.

Les régulateurs utilisés sont à haut rendement et à consommation réduite, les types de réglage disponibles sont les suivants :

- A découpage de phase pour les ventilateurs AC
- Avec un processeur électronique pour les versions EC

ACCESSOIRES

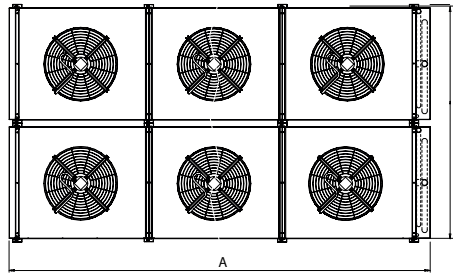
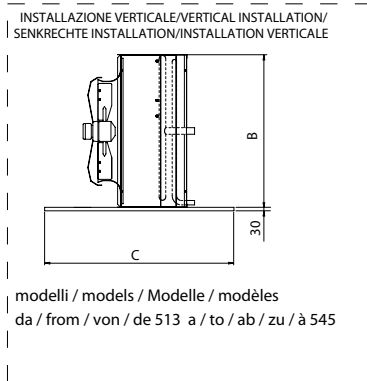
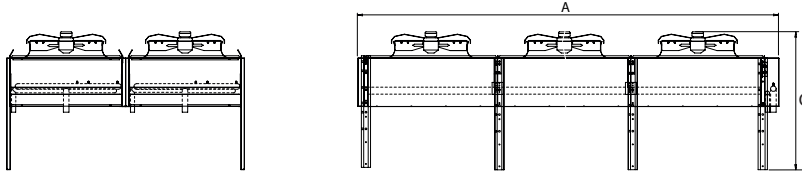
Plusieurs accessoires sont disponibles :

1. Supports antivibratoires ;
2. Kit de connexion pour les batteries ;
3. Sectionneurs supplémentaires pour chaque moteur ;
4. Kit de gestion de l'allumage/extinction à distance ;
5. Kit résistances (si la température est ≤ - 20 °C) ;
6. Kit MODBUS (uniquement dans les unités avec raccordement triphasé) ;
7. Axitop (uniquement pour les ventilateurs de 800 mm de diamètre).

DONNÉES TECHNIQUES

■ *Pour les combinaisons avec les unités d'évaporation, contactez le siège.*

DIMENSIONS



CSE diamètre des ventilateurs Ø 350

		CSE 3023	CSE 3024	CSE 3033	CSE 3034
Dimensions et poids					
A	mm	1310	1310	1860	1860
B	mm	620	620	620	620
C	mm	840	840	840	840
Poids					
Poids à vide	kg	35	39	48	54

CSE diamètre des ventilateurs Ø 500

		CSE 5013	CSE 5014	CSE 5022	CSE 5023	CSE 5033	CSE 5034	CSE 5043	CSE 5044	CSE 5063	CSE 5064	CSE 5083	CSE 5084
Dimensions et poids													
A	mm	1400	1400	2345	2345	3290	3290	4230	4230	3290	3290	4230	4230
B	mm	833	833	833	833	833	833	833	833	1666	1666	1666	1666
C	mm	1080	1080	1080	1080	1080	1080	1080	1080	1080	1080	1080	1080
Poids													
Poids à vide	kg	70	74	107	116	162	175	206	224	324	350	412	448

CSE diamètre des ventilateurs Ø 800

		CSE 8013	CSE 8014	CSE 8023	CSE 8024	CSE 8033	CSE 8034	CSE 8043	CSE 8044	CSE 8063	CSE 8064
Dimensions et poids											
A	mm	1920	1920	3600	3600	5260	5260	3600	3600	5260	5260
B	mm	1240	1240	1240	1240	1240	1240	2390	2390	2390	2390
C	mm	1385	1385	1385	1385	1385	1385	1385	1385	1385	1385
Poids											
Poids à vide	kg	169	179	331	356	487	525	642	692	954	1030

CSE diamètre des ventilateurs Ø 1000

		CSE 1013	CSE 1014	CSE 1023	CSE 1024	CSE 1033	CSE 1034	CSE 1043	CSE 1044	CSE 1063	CSE 1064	CSE 1083	CSE 1084
Dimensions et poids													
A	mm	2560	2560	4860	4860	7170	7170	9460	9460	7170	7170	9460	9460
B	mm	1260	1260	1260	1260	1260	1260	1260	1260	2430	2430	2430	2430
C	mm	1750	1750	1750	1750	1750	1750	1750	1750	1750	1750	1750	1750
Poids													
Poids à vide	kg	229	247	429	467	725	772	925	990	1508	1602	1930	2060

Aermec se réserve la faculté d'apporter, à tout instant, toute modification retenue nécessaire à l'amélioration du produit, avec variation éventuelle des données techniques correspondantes.

Aermec S.p.A.
Via Roma, 996 - 37040 Bevilacqua (VR) - Italia
Tel. 0442633111 - Telefax 044293577
www.aermec.com