

SILENCIEUX  
TRAVERSÉE DE MUR

**anjos**

inspirer le bien-être

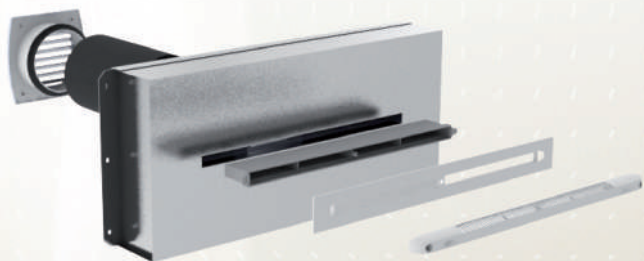
SRT

22 • 30 • 45 m<sup>3</sup>/h • Hygro

Pose en doublage intérieur

Réservation circulaire

Classement de façade 45 à 48 dB



# SRT

- Répond à un classement de façade de 45 dB à 48 dB
- Réalisé en tôle
- Montage dans tous les doublages intérieurs en position horizontale ou verticale
- Silencieux SRT 30/54 associé aux entrées d'air autoréglables M-G 22 ou M-G 30
- Silencieux SRT 45/51 associé aux entrées d'air autoréglables M-G 45 ou hygroréglable AIRA HY

## Présentation

Utilisés dans le cadre d'une installation de ventilation mécanique, les silencieux SRT 30/54 ou SRT 45/51, entièrement réalisés en tôle, peuvent recevoir en face avant, les entrées d'air autoréglables ou hygroréglables de la gamme ANJOS.

Ils répondent aux exigences de classement de façade 45 à 48 dB selon configuration.



Le silencieux **SRT 30/54** (associé aux entrées d'air autoréglables 22 et 30 m<sup>3</sup>/h) est équipé, dans son fût de raccordement, d'une mousse acoustique longueur 100 mm épaisseur 20 mm.

Le silencieux **SRT 45/51** (associé aux entrées d'air autoréglable 45 m<sup>3</sup>/h et hygroéglable) est équipé, dans son fût de raccordement, d'une mousse acoustique longueur 85 mm épaisseur 15 mm.

## A l'intérieur

### AIRA HY



Entrée d'air hygroréglable **AIRA HY**

L. (mm)	H. (mm)	Ep. (mm)
400	36	32

### M 22, 30, 45



Entrée d'air autoréglable **M-G 22, 30 ou 45 m<sup>3</sup>/h**

L. (mm)	H. (mm)	Ep. (mm)
405	20	18

## A l'extérieur

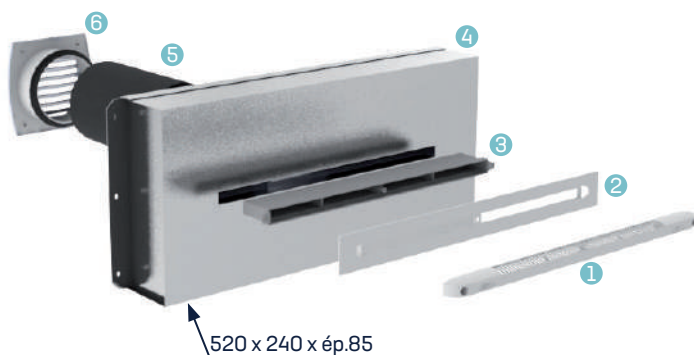
### GAP



La grille de façade **GAP** s'emboîte dans le conduit. Réalisée en polystyrène couleur blanc résistant aux UV et aux intempéries.

L. (mm)	H. (mm)	Ep. (mm)
150	150	20

## Composition



- 1 Entrée d'air
- 2 Plaque de finition\* pour montage avec MPR
- 3 Manchon plastique de réglage MPR, L = 50 mm
- 4 Silencieux SRT
- 5 Manchon plastique Ø 125, L = 200 mm
- 6 Grille de façade Ø 125 GAP 125

\* Montage avec M-G : plaque de finition pour M  
Montage avec AIRA HY : plaque de finition pour ISOLA

## Mise en œuvre

Le silencieux **SRT** se pose à l'intérieur du doublage contre le mur extérieur.

Percer le mur et sceller un manchon plastique Ø 125 mm avec une légère pente vers l'extérieur en le positionnant selon le schéma ci-contre.

Fixer le silencieux sur le mur.

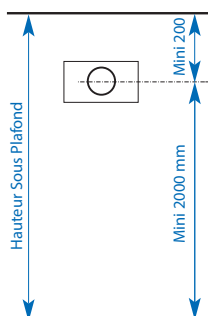
Poser l'isolant en prenant garde de recouvrir les parois du SRT (côtés et face avant) insérées dans le doublage afin d'éviter tout pont thermique.

Le manchon **MPR** posé en traversée de doublage doit pénétrer d'au moins 10 mm dans le silencieux.

Ce manchon permet la mise en œuvre du silencieux dans des doublages d'épaisseur 90 + 10 à 110 + 10 mm. Pour des doublages d'épaisseurs supérieures, prévoir un deuxième manchon de réglage à emboîter dans le premier.

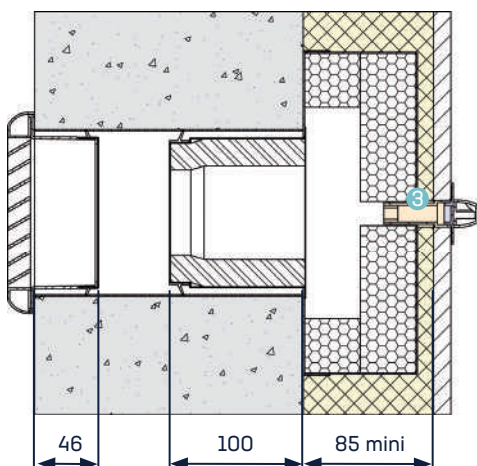
Monter la plaque de finition et visser l'entrée d'air sur le manchon de réglage.

Côté extérieur, emboîter la grille à auvents GAP 125 une fois les enduits terminés.

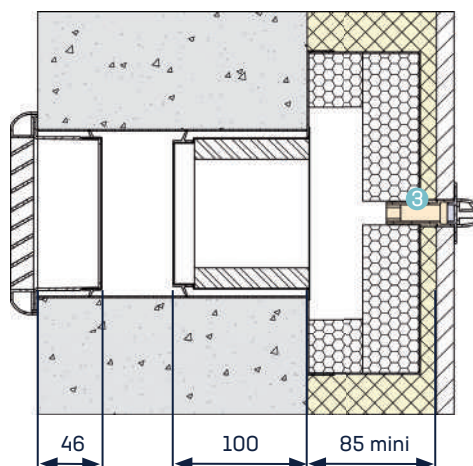


Pour éviter tout inconfort, ces côtes doivent être respectées

SRT 30/54 + MPR (3) + plaque de finition + M-G 22/30

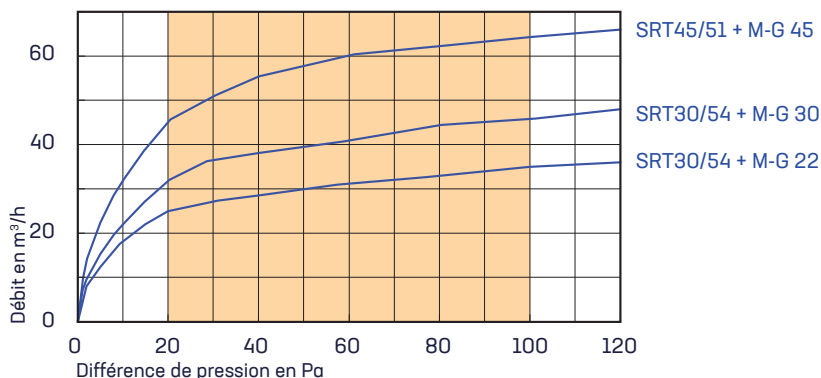


SRT 45/51 + MPR (3) + plaque de finition + M-G 45



## Caractéristiques

### Aérauliques



### Acoustiques

Type	Dn,e,w [C]	Dn,e,w [Ctr]
SRT 30/54 + M-G 22	55 dB	54 dB
SRT 30/54 + M-G 30	55 dB	54 dB
SRT 45/51 + M-G 45	52 dB	51 dB
SRT 45/51 + AIRA HY	53 dB	52 dB

### Rapports d'essais

Rapport d'essais CETIAT n°1014179-1

### Codification produits

Désignation	Code
SRT 30/54 (pour M-G 22 ou 30 m³/h)	0970
SRT 45/51 (pour M-G 45 m³/h ou AIRA HY)	0971
Manchon de réglage MPR L.50 mm + plaque de finition pour M-G	0668
Manchon de réglage MPR L.50 mm + plaque de finition pour AIRA HY	0670
Entrée d'air autoréglable M-G 22	0122
Entrée d'air autoréglable M-G 30	0123
Entrée d'air autoréglable M-G 45	0124
Entrée d'air hydroréglable AIRA HY	0696
Manchon PVC Ø 125 L. 200 mm	0669
Grille de façade Ø 125 mm GAP 125	2205

Désignation	Code
Kit SRT 22/54 BL (22 m³/h - 54 dB)	0975
Kit SRT 30/54 BL (30 m³/h - 54 dB)	0976
Kit SRT 45/51 BL (45 m³/h - 51 dB)	0977
Kit SRT HY/52 BL (hygro 6/45 m³/h - 52 dB)	0978

Kit SRT = SRT + EA (M-G ou AIRA HY) + MPR + plaque de finition + manchon PVC 200 mm + GAP 125 + notice de mise en œuvre (emballage carton individuel)

