

SELECCIÓN
ADI · FAD 2005



actif

KAM Buses à longue portée

Les buses de la série **KAM** ont été conçues pour la diffusion d'air dans de grands espaces et applications spéciales, dans les installations de CVC.

- Buse réglable manuellement ou soit au moyen d'un actionneur soit au moyen d'un piston thermo-réactif pour éviter la stratification de l'air.
- Montage au mur ou au plafond pour une longue portée avec contrôle directionnel du flux d'air.
- Grande capacité de volume d'air.

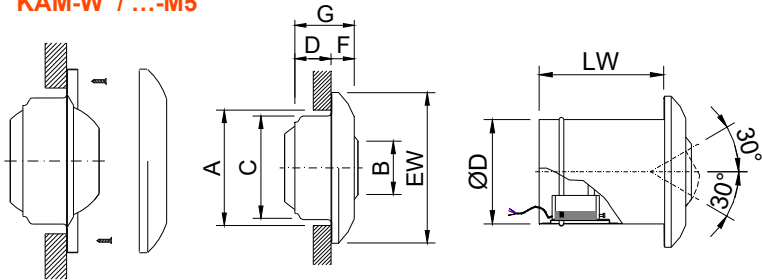
Avantages produit:

- Version manuelle : Flexibilité totale de réglage dans toutes les directions.
- Version ACTIF : buse thermo-réglable autonome.
- **Benedito DESIGN** Buse à lignes lisses qui favorisent son intégration architecturale.

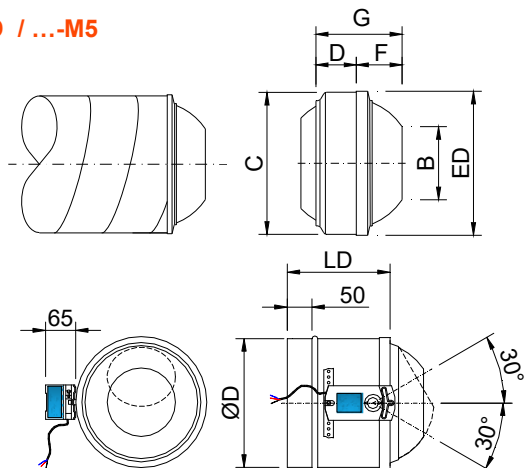


- Salles de sport
- Bureaux
- Centres commerciaux

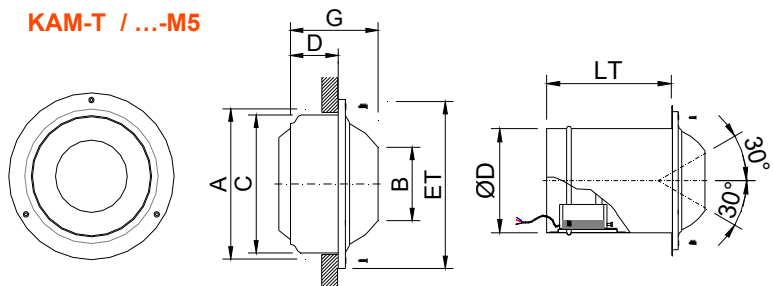
KAM-W / ...-M5



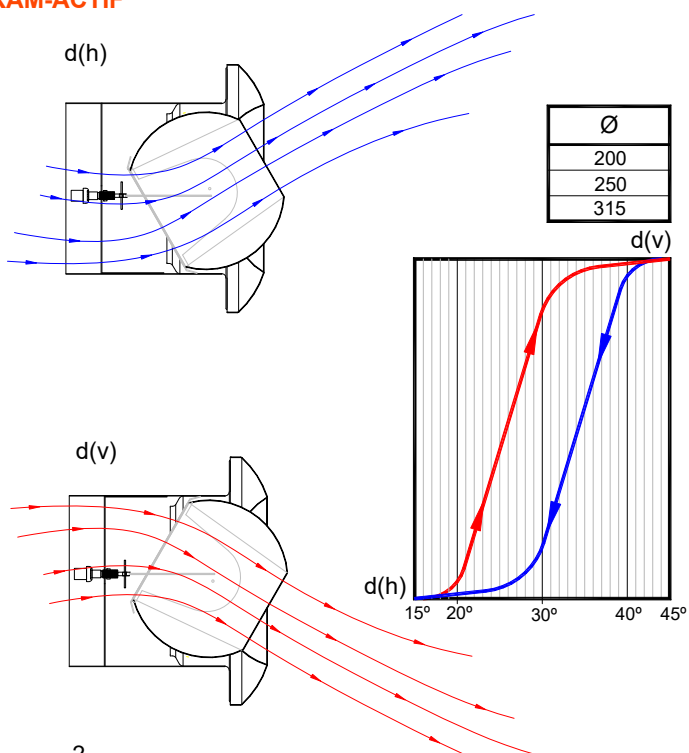
KAM-D / ...-M5



KAM-T / ...-M5



KAM-ACTIF



CLASSIFICATION

KAM-W Buse orientable manuellement en toutes directions, pour montage mural ou plafonnier. Installation avec vis cachés par l'anneau extérieur mis à pression.

KAM-D Buse orientable manuellement en toutes directions, pour montage directe à gaine circulaire.

KAM-T Buse orientable manuellement en toutes directions, pour montage mural ou plafonnier. Installation avec vis apparentes.

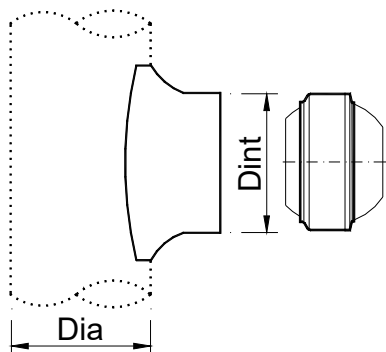
...-M5-24/230 Buse à angle de soufflage réglable au moyen d'un servomoteur On / Off.

...-ACTIF Buse à réglage thermostatique automatiquement au moyen d'un piston thermo-réactif. Temps de 30° à 60°: 30 min.

Ø	A	B	C	D	EW	ED	ET	F	G
125	135	61	123	55	181	126	165	27	85
160	170	80	158	55	231	162	205	34	92
200	210	102	198	74	289	203	252	40	122
250	260	130	248	99	359	253	304	48	158
315	325	166	313	126	423	320	390	44	171
400	410	212	398	162	503	404	490	62	224

KAM	ØD	LW	LD	LT
250	248	302	199	302
315	313	330	211	330
400	398	390	222	390

IEH



	D int	D min
IEH-KAM-D-125-Diam.	125	160
IEH-KAM-D-160-Diam.	160	200
IEH-KAM-D-200-Diam.	200	250
IEH-KAM-D-250-Diam.	250	315
IEH-KAM-D-315-Diam.	315	400
IEH-KAM-D-400-Diam.	400	500

RAL



MATÉRIAUX

Buse construite en aluminium. Joint de rotation en matériau immuable, classé M1 et F2 en réaction au feu et à la fumée respectivement

ACCESSOIRES

IEH Greffe emboutie femelle, pour assemblage longitudinal des KAM-D en conduit circulaire vu.

FINITIONS

R9016S Peinture blanche RAL 9016 (60-70% brillance)

R9010S Peinture blanche RAL 9010 (60-70% brillance)

R9016B Peinture blanche RAL 9016 (85-95% brillance)

R9006M Peinture couleur alu RAL 9006 (20-30% brillance)

RAL... Peinture autres couleurs RAL.

PRESCRIPTION

Fourniture et pose de buse à longue portée orientable manuellement pour montage mural série **KAM-W R9016S dim. 125** construite en aluminium, avec joint de rotation en matériau immuable classée M1 et peint couleur blanc RAL 9016 (60-70% brillance) avec vis cachés par l'anneau extérieur mis à pression. Marque **MADEL**.

VITESSE RECOMMANDÉE

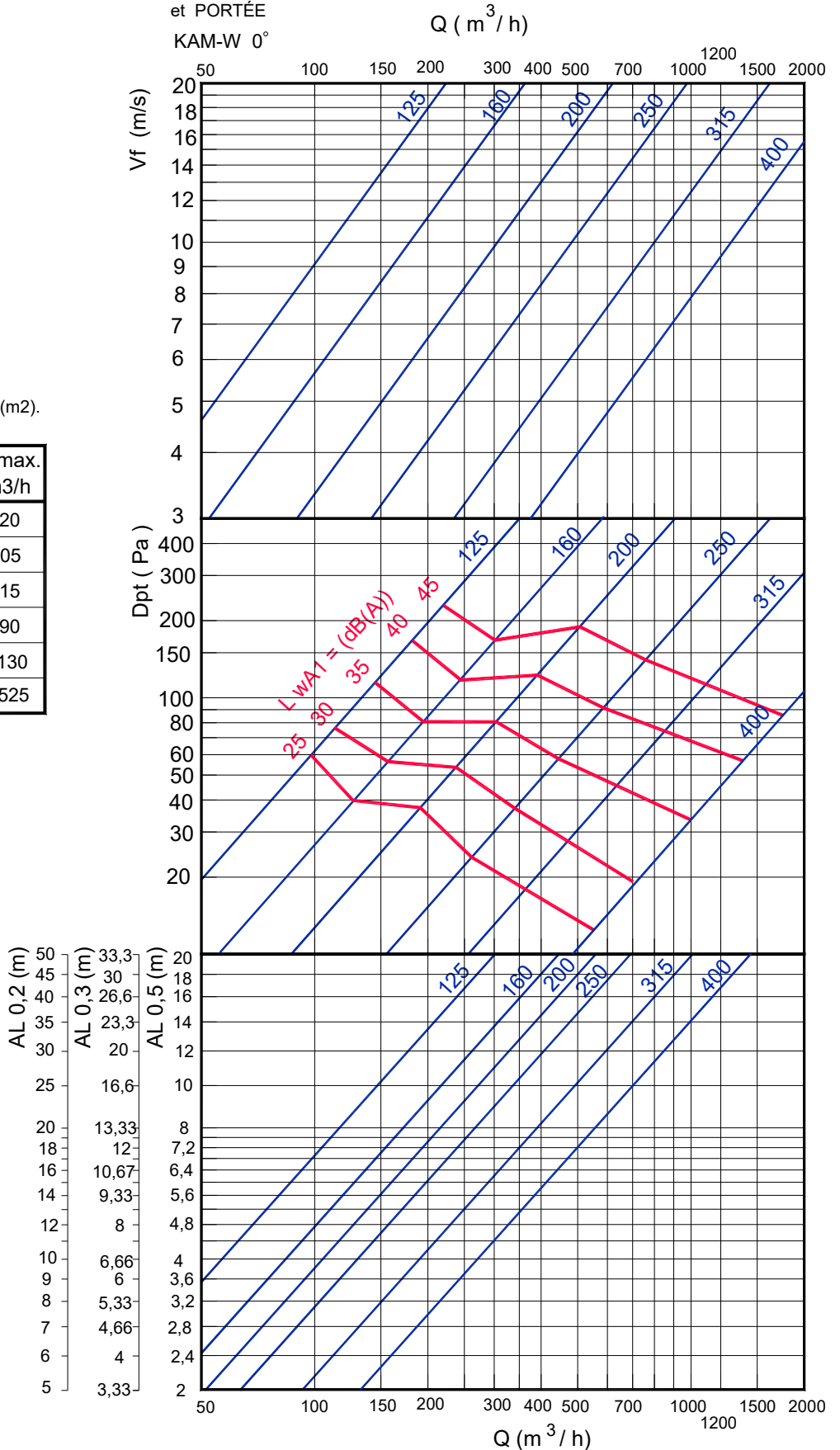
KAM	Vmin m/s	Vmax m/s
125	2,5	19,7
160	2,5	16,9
200	3	16,8
250	3,5	16,2
315	4	13,8
400	4	13,8

SECTION LIBRE DE SORTIE D'AIR (m2).

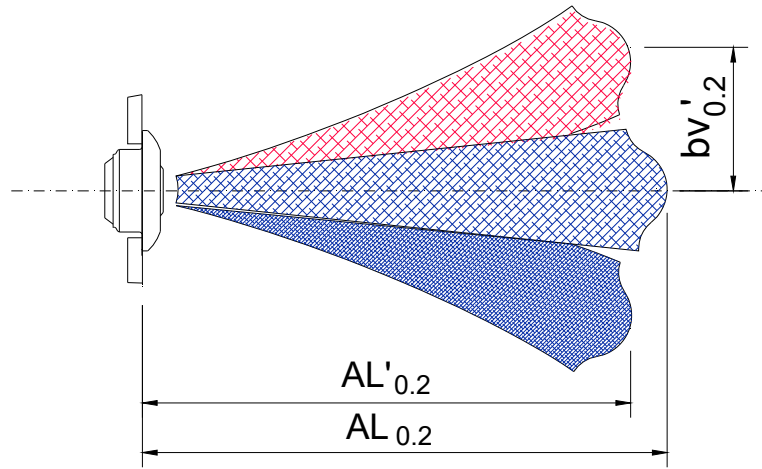
KAM	Ak m2	Afree m2	Qmin. m3/h	Qmax. m3/h
125	0,0123	0,0031	28	220
160	0,0201	0,005	45	305
200	0,0314	0,0085	92	515
250	0,0491	0,0135	170	790
315	0,0779	0,0226	325	1130
400	0,125	0,0353	500	1525

VITESSE LIBRE, PERTE DE CHARGE, PUISSANCE SONORE
et PORTÉE

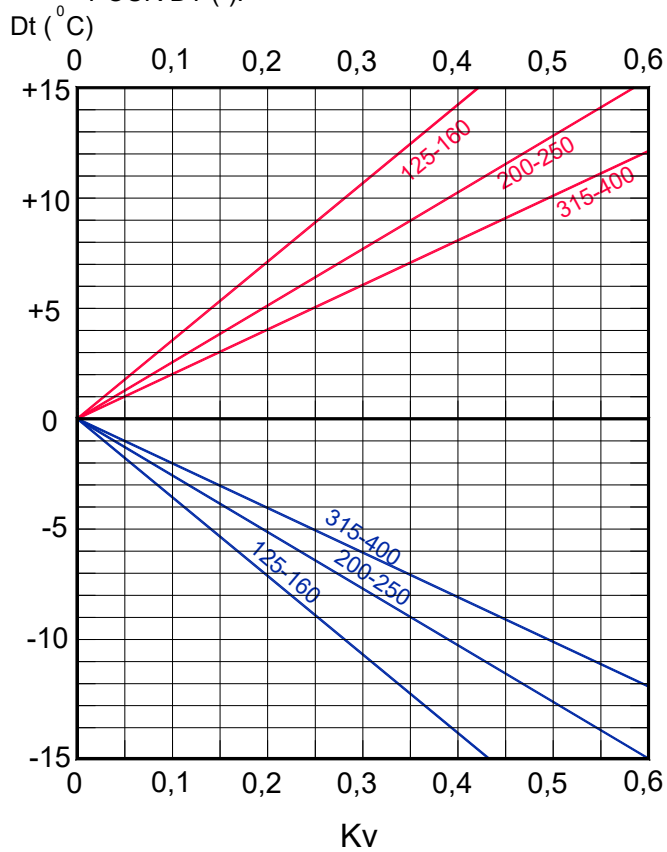
KAM-W 0°



Note: En MadelMedia Spectre par bande d'octave en Hz.



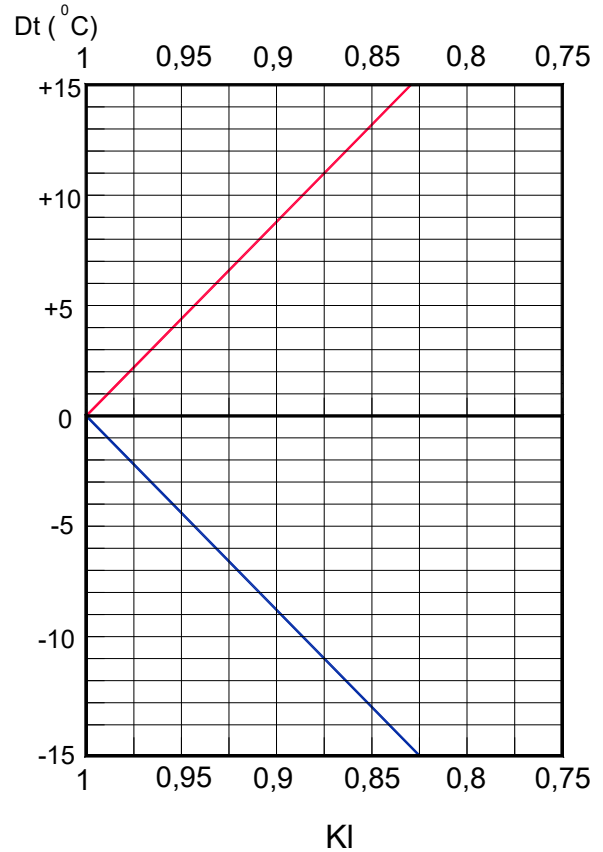
FACTEUR DE CORRECTION POUR LA DIFFUSION VERTICAL (bv) POUR DT (-).



$$bv'_{0.2} = Kv \times Al_{0.2}$$

Kv = Facteur de correction pour la diffusion verticale.

FACTEUR DE CORRECTION DE LA PORTÉE ($L_{0,2}$) DT (-).

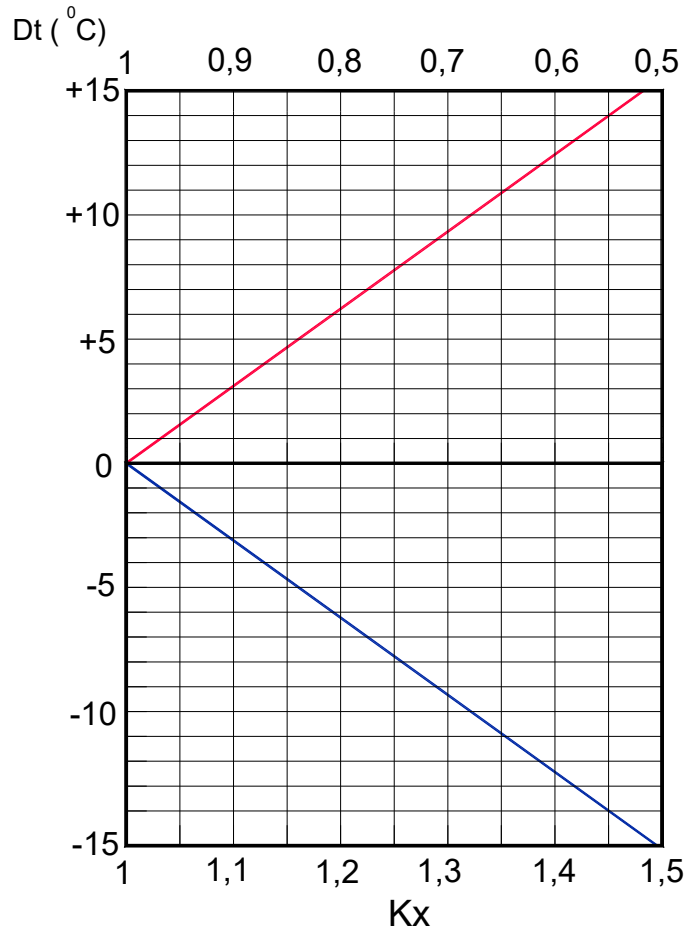
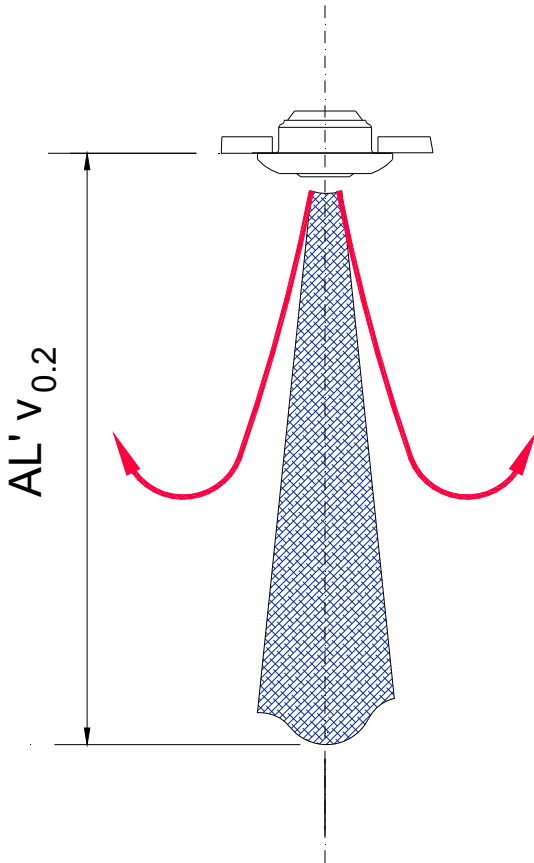


$$Al'_{0.2} = KI \times Al_{0.2}$$

KI = Facteur de correction pour la portée.



COEFFICIENT DE CORRECTION DE LA PORTÉE VERTICALE (ALv 0,2) DT



$$AL' v_{0.2} = Kx \times AL_{0.2}$$